

GMPO21562
Garanti GMF+ FSA
GMF+ FSA gesichert
GMF+ FSA assured
GMF+ FSA-geborgd

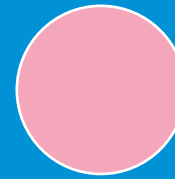
Erkenningsnr. Productent
Registrations-Nr. Hersteller
Zulassungs-Nr. Hersteller
No agrément du producteur
αFR24037002

Toppro: registered trademark of
bio enterprise
agr specialst
Bio Enterprise B.V
Sluiskoik 3, 7681 KC Vroomshoop NL
info@topro.nl www.topro.nl



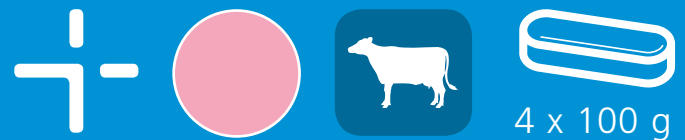
Udder

Verbetert de algehele gezondheid
Improves the overall health
Verbessert die allgemeine Gesundheit
Améliore la santé globale



it's about details

Udder





Aanvullend diervoeder voor melkkoeien in de vorm van een bolus voor orale toediening, ter verbetering van de algehele gezondheidstoestand.

Werkingsduur

3 weken.

Dosering

- 1 bolus in periodes van stijgend celgetal
- 1 bolus 2 weken voor het afkalven
- 1 bolus bij het droogzetten
- Niet gebruiken bij runderen onder de 400 kg

Samenstelling

Magnesiumoxide, plantaardige vetten van koolzaad, calciumstearaat.

Analytische bestanddelen

Ruw eiwit 0 %, Ruw vet 15,4 %, Ruwe celstof 0 %, Ruwe as 77 %, Vocht 2,4 %, Magnesium, Mg 37,2 %, Natrium, Na 0 %, Calcium, Ca 3,6 %, Fosfor, P 0 %

Toevoegingsmiddelen

Sensoriële toevoegingsmiddelen mengsel van (natuurlijke) aromatische stoffen (9%).

Gebruiksaanwijzing

Toedienen met een aangepaste bolusschieter (folie verwijderen).

Bewaren

- Koel, droog en buiten het bereik van kinderen bewaren. Beschermen tegen vorst.

- Er moeten beschermende maatregelen worden genomen om blootstelling aan kobalt door inademing of via de huid te vermijden.



Feed supplement for dairy cows in the form of a bolus for oral administration, to improve the levels of general health.

Active duration

3 weeks.

Dosage

- 1 bolus in periods of rising somatic cell counts
- 1 bolus 2 weeks before calving
- 1 bolus at dry-off
- Not to be used for cattle lighter than 400 kg

Composition

Magnesium oxide, vegetable fat from rapeseed, calcium stearate.

Analytical constituents and amounts

Crude protein 0%, Crude fat 15.4%, Crude fibre 0 %, Crude ash 77%, Moisture 2.4%, Magnesium, Mg 37.2%, Sodium, Na 0%

Instructions for use

Administer with a suitable bolus applicator (remove foil).

Storage instructions

- Keep product cool, dry and out of reach of children. Protect against frost.

- Protective measures must be taken to avoid exposure to cobalt through inhalation or through the skin.



Ergänzungsfuttermittel für Milchkühe in Form eines Bolus zur oralen Verabreichung, zur Verbesserung der allgemeinen Gesundheit.

Dauer

3 Wochen.

Fütterung

- 1 Bolus in Zeiten steigender Zellzahl
- 1 Bolus 2 Wochen vor der Kalbung
- 1 Bolus zu Beginn der Trockenstehtzeit
- Nicht verwenden bei Tieren unter 400 kg.

Zusammensetzung

Magnesiumoxid, Rapsöl, Calciumstearat.

Zusatzstoffe

Sensorische Zusatzstoffe Mischung aus (natürlichen) aromatischen Sunstanzen (9%)

Analytische Bestandteile

Rohprotein 0,3%, Rohfett 15,4%, Rohfaser 0%, Rohasche 77%, Wasser 2,4%, Magnesium, Mg 37,2%, Natrium, Na 0%, Calcium, Ca 3,6%, Phosphor, P 0%

Gebrauchsanweisung

Verfütterung mit einem geeigneten Bolus-Applikator (Folie entfernen).

Lagerung

- Kuhl, trocken und außer Reichweite von Kindern lagern. Vor Frost schützen.
- Es müssen Schutzmaßnahmen ergriffen werden, um eine Exposition gegenüber Kobalt durch Einatmen oder durch die Haut zu vermeiden.



Aliment complémentaire pour vaches laitières en forme de bolus pour administration orale, d'améliorer la santé globale.

Durée d' action

3 semaines.

Dosage

- 1 bolus en cas d' une augmentation du taux cellulaire
- 1 bolus 2 semaines avant vêlage
- 1 bolus au tarissement
- Ne pas administrer aux ruminants de moins de 400 kg.

Composition

Oxide de magnésium, matières grasses de colza, stéarate de calcium.

Constituants analytiques

Protéines brutes 0 %, Matières grasses brutes 15,4 %, Fibre brute 0 %, Cendres brutes 77 %, Humidité 2,4 %, Magnésium, Mg 37,2 %, Sodium, Na 0 %, Calcium, Ca 3,6 %, Phosphore, P 0 %

Additifs

Additifs sensoriels mélange de substances aromatiques d' origine naturelle (9%).

Mode d'emploi

Appliquer avec une lance-bolus adaptée (retirer le film).

Conservation

- Conserver frais et sec, hors de portée d'enfants. Protéger contre le gel.
- Des mesures de protection doivent être prises pour éviter l'exposition au cobalt par inhalation ou par la peau.

Tenminste houdbaar tot zie verpakking

Best before see packaging

Mindestens haltbar bis siehe Verpackung

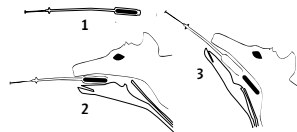
Date limité de conservation voir emballage

Batchnr. zie verpakking

Batch No. see packaging

Batch-Nr. siehe Verpackung

No de lot voir emballage



Udder